

STAGE D'IMMERSION EN NOUVELLE-CALÉDONIE

POUR LES ENSEIGNANTES ET ENSEIGNANTS DE FRANÇAIS AUSTRALIENS

29 septembre au 12 octobre 2024



En partenariat avec le CREIPAC



BIENVENUE À L'UNIVERSITÉ DE LA NOUVELLE-CALÉDONIE



Campus de Nouville



Catherine Ris

Présidente de l'Université de la Nouvelle-Calédonie

L'Université de la Nouvelle-Calédonie (UNC) sera heureuse de vous accueillir dans le cadre d'un stage d'immersion qui vous permettra de découvrir la Nouvelle-Calédonie et de suivre une formation dédiée à l'enseignement du français langue étrangère (FLE).

Ce stage sera préparé par l'Institut national supérieur du professorat et de l'éducation (INSPÉ), intégré à l'UNC, pour répondre à vos besoins. Il sera composé d'une variété d'activités de formation et de découverte à visée linguistique, culturelle et professionnelle. Vous aurez notamment l'occasion de découvrir combien la Nouvelle-Calédonie, située en Mélanésie, est riche de diversités.

L'UNC est un établissement public placé sous l'autorité du ministère français de l'enseignement supérieur et de la recherche.

En raison de sa taille (environ 3500 étudiants) et de sa localisation non loin du centre ville de Nouméa, tous les efforts ont été faits pour créer un campus unique à Nouville en mettant l'accent sur les installations destinées aux étudiants de l'UNC et aux étudiants internationaux afin d'assurer leur confort et leur réussite (logements étudiants, centre sportif, centre d'apprentissage, cafétéria...).

L'UNC favorise les opportunités d'apprentissage initial et continu. L'université compte 3 départements (économie, droit et gestion ; lettres, langues et sciences sociales ; sciences et technologies), 3 écoles (école de gestion et management, école d'éducation et école PhD) et un institut de technologie.

En adéquation avec sa mission précisée dans l'accord de Nouméa de 1998, les activités de recherche et de formation au sein de l'UNC visent à répondre aux besoins du développement de la Nouvelle-Calédonie. De plus, en tant qu'université française et européenne dans le Pacifique Sud, l'UNC a pour ambition de :

- développer une politique de coopération dans les domaines de la science et de l'enseignement, en liaison avec des universités et organismes étrangers ;
- participer aux politiques publiques de coopération régionale de la France et de la Nouvelle-Calédonie dans les domaines de la formation et de la recherche ;
- favoriser la mobilité entrante et sortante des enseignants-chercheurs et des étudiants
- promouvoir l'enseignement du français et la francophonie.

L'INSPÉ organise la formation initiale des futurs enseignants de la Nouvelle-Calédonie. Il contribue également à leur formation continuée et continue. Il participe au développement de la recherche en éducation à l'échelle de la Nouvelle-Calédonie et du Pacifique, avec pour ambition de promouvoir l'innovation au service de la réussite scolaire et éducative de tous les élèves.

À LA DÉCOUVERTE DE NOUMÉA

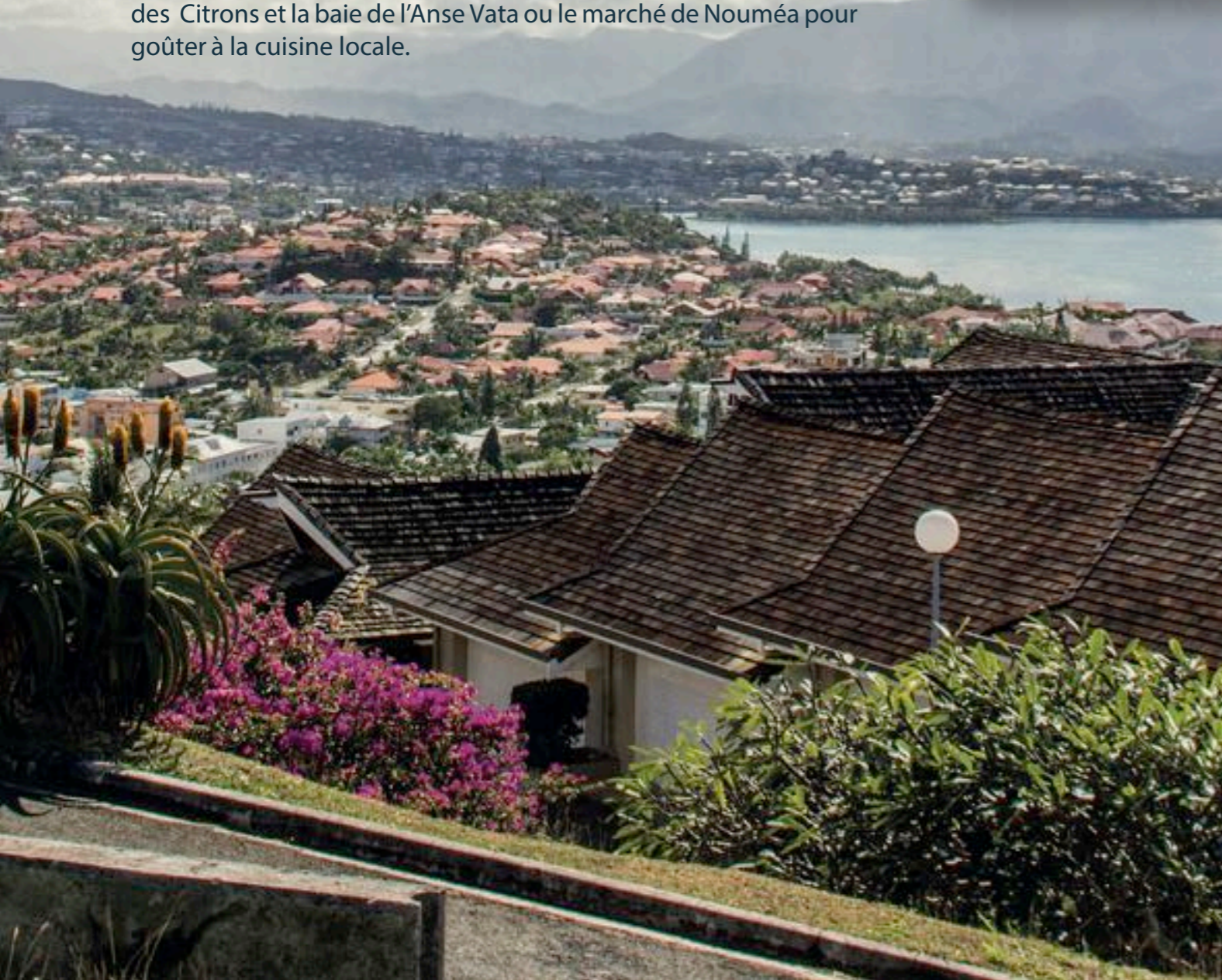
Située au cœur du Pacifique Sud et à seulement deux heures de vol de l'Australie, la Nouvelle-Calédonie est un archipel tropical français. La ville de Nouméa, capitale de la Nouvelle-Calédonie, offre des îles pittoresques à explorer (île aux Canards, île Amédée, îlot Maître) et est célèbre pour son soleil, ses plages et ses boutiques. Visitez la place des Cocotiers, le centre culturel Tjibaou, la baie des Citrons et la baie de l'Anse Vata ou le marché de Nouméa pour goûter à la cuisine locale.



Phare Amédée



Case traditionnelle kanak



Visite d'étudiantes et étudiants au Centre Culturel Tjibaou

Ce stage de deux semaines comprendra toute une série d'activités diversifiées.

Conférences

Des conférences afin de découvrir et de mieux comprendre la Nouvelle-Calédonie :

- La production littéraire calédonienne
- L'histoire de la Nouvelle-Calédonie
- Le plurilinguisme en Nouvelle-Calédonie
- L'enseignement des langues et de la culture kanak
- Découverte d'un symbole culturel kanak : la case

Immersion professionnelle

Durant une semaine, vous vivrez le quotidien d'un enseignant calédonien en immersion professionnelle, en partenariat avec la Direction de l'enseignement et de la réussite de la province Sud et le Vice-Rectorat, direction générale des enseignements de la Nouvelle-Calédonie.



Cours de français

Des cours de français vous permettront d'améliorer votre maîtrise de la grammaire et de la syntaxe, à partir de vos besoins et en s'adaptant à votre niveau. Ils pourront aborder la question de la didactique du français langue étrangère.

Des temps de conversation favoriseront la pratique du français oral et vous permettront d'échanger avec de jeunes étudiantes et étudiants de l'université.

Activités culturelles

Un panel d'activités sera intégré dans votre stage :

- Week-end découverte du Grand sud calédonien dans la commune de Yaté
- Accès à des musées et des centres culturels
- Activités artistiques et culturelles tournées vers la découverte de la culture kanak
- Etc.

À la fin du stage, les participants et les participantes présenteront à l'oral le « carnet de découvertes » qu'ils et elles auront complétés tout au long de leur séjour en Nouvelle-Calédonie.



Planning prévisionnel – STAGE AUSTRALIE

VOLS SYDNEY-NOUMEA le 29/09 8h25-12h15 / VOL NOUMEA-SYDNEY le 12/10 13h50-17h10
 VOLS BRISBANE-NOUMEA le 28/09 12h05-15h10 / VOL NOUMEA-BRISBANE le 12/10 16h15-17h55
 VOLS MELBOURNE-NOUMEA le 28/09 13h55-18h25 / VOL NOUMEA-MELBOURNE le 12/10 9h-13h25

Semaine 1

	SAM 28/09 ou DIM 29/09	LUN 30/09	MAR 01/10	MER 02/10	JEU 03/10	VEND 04/10	SAM 05/10
Matin	Arrivée Nouméa	Établissement scolaire	Établissement scolaire	Établissement scolaire	Établissement scolaire	Établissement scolaire	Départ week-end découverte
Après-midi	Arrivée Nouméa Départ chez les enseignants d'accueil	Établissement scolaire	Établissement scolaire	Activités libres	Établissement scolaire	Établissement scolaire	Week-end découverte
Hébergement et restauration	Chez enseignant d'accueil	Chez enseignant d'accueil	Chez enseignant d'accueil	Chez enseignant d'accueil	Chez enseignant d'accueil	Chez enseignant d'accueil	Hôtel en chambre double

Semaine 2

	DIM 06/10	LUN 07/10	MAR 08/10	MER 09/10	JEU 10/10	VEND 11/10	SAM 12/10
Matin	Week-end découverte	Retour à Nouméa et installation sur le campus	Cours de français - Conférence NC - Conversation	Cours de français - Conférence NC - Conversation	Cours de français - Conférence NC - Conversation	Cours de français - Conférence NC - Conversation	Clôture du stage à l'INSPÉ
Après-midi	Week-end découverte	- Conversation - Activité culturelle	- Activité culturelle	- Visites libres (option visite CCT)	- Activité culturelle	- Activité culturelle	Retour Australie ou visites libres
Hébergement	Hôtel en chambre double	Campus UNC	Campus UNC	Campus UNC	Campus UNC	Campus UNC	Campus UNC

Exemples d'activités culturelles possibles :

- confection et partage d'un bagna poulet (plat traditionnel kanak)
- visite de la librairie calédonienne Calédolibres
- visite du musée du baigne
- visite du centre culturel Tjibaou
- visite du musée maritime
- atelier sculpture kanak
- atelier théâtre

Exemple de week-end découverte possible :

2 jours à Yaté à l'hôtel Kanua Téra en demi-pension + déjeuner sandwich
<https://www.kanuatera.nc>

Activités possibles :

- Visite de l'église de Goro et rencontre avec l'association des femmes
- Baignade à la cascade de Goro
- Visite du Cap N'Dua : sentier jusqu'au phare
- Visite du vieux village de Prony
- Visite des chutes de la Madeleine



CONTACT TARIF

Téléphone : +687 290 500

Email : secretariat.inspe@unc.nc

Site internet : unc.nc

Facebook : Université de la Nouvelle-Calédonie

Twitter : @unc_nc

1860 euros (hors billet d'avion aller et retour, hors petits-déjeuners et dîners durant la semaine de formation à l'UNC)